

# I Plan Estratégico

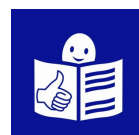
Inclúdes Almendralejo

2021 - 2024

febrero 2021



Adaptado a Lectura Fácil



Primer Plan Estratégico de Includes Almendralejo.

Publica: Includes Almendralejo.

Adaptación a Lectura Fácil:  
Francisco Javier Pérez García

Validación de textos:  
Cecilia Valdés Sánchez  
Juana M<sup>a</sup> Ortiz Trejo

Dinamizadores de la validación:  
Lali Martínez Galán  
Fátima Salgado Cuello



© Logo europeo de lectura fácil: Inclusion Europe  
Más información en [www.easy-to-read.eu](http://www.easy-to-read.eu)

La lectura fácil es una herramienta de redacción de textos que facilita la comprensión a personas con dificultades.

# Diccionario de palabras

## **Misión:**

Cosas que quiere conseguir la asociación con su trabajo diario, por ejemplo, la inclusión de las personas con discapacidad

## **Plan estratégico:**

programa de actuación donde ponemos que queremos conseguir y como conseguirlo.

## **Plan integral:**

herramienta para planear la táctica de una entidad.

## **Aspectos estratégicos:**

puntos importantes en la táctica de Includes.

## **Aspectos operativos:**

forma de actuar dentro del Plan de Includes.

## **Calidad de vida:**

conjunto de cosas que hacen que la vida de una persona sea mejor, por ejemplo, tener una casa donde vivir.

## **Dinamización:**

Conseguir que algo sea más ágil y activo, por ejemplo, nuestra asociación.

## **Empatía:**

Ponerse en el lugar de otra persona, para entender sus sentimientos y emociones.

## **Educación inclusiva:**

Conseguir que todas las personas con y sin discapacidad aprendan en centros educativos ordinarios, por ejemplo, la escuela y el instituto.

# Diccionario de palabras

## **SOFIL:**

Programa que busca que las personas con discapacidad trabajen en cualquier empresa.

## **COMPLIANCE:**

Herramienta para establecer mecanismos de gestión y control.

## **Financiación:**

Conseguir dinero o bienes para la asociación.

## **Desarrollo sostenible:**

Satisfacer nuestras necesidades sin comprometer a los demás.

## **ODS:**

Programa para poner en funcionamiento objetivos de desarrollo sostenible

## **Accesibilidad cognitiva:**

Característica que deben tener las cosas para que todos y todas las entendamos.

## **OACEX**

Oficina que promueve la Accesibilidad cognitiva en Extremadura.

## **Sensibilización:**

Volver a una persona o personas sensibles a una causa.

## **Administración:**

Entidad que tiene poder en la sociedad para ayudar y apoyar.

# Diccionario de palabras

## **Por ciento:**

Parte de cada 100 cosas.

## **Centro Especial de Empleo:**

Empresa en la que la mayoría de los trabajadores son personas con discapacidad.

## **Registro:**

Apuntar a una persona o cosa en algún listado oficial.

## **Porcentaje:**

Número o cantidad que representa una proporción sobre 100 unidades.

## **Motivación:**

Animar a una persona para hacer algo.

## **Innovación:**

Hacer una cosa nueva.

Cada vez que encuentres una palabra en negrita, por ejemplo, **así** y de color verde, por ejemplo, **así** puedes venir a este diccionario y leer que significa.

## Índice

1. Razones del Plan \_\_\_\_\_Página 1 de 30
2. Fases de realización \_\_\_\_\_Pagina 2 de 30
3. Composición del **Plan Estratégico** \_\_\_\_\_Página 5 de 30
4. **Misión**, visión y valores \_\_\_\_\_Página 5 de 30
5. Líneas importantes y desafíos \_\_\_\_\_Página 7 de 30
  - **Línea importante 1. Personas** \_\_\_\_\_Página 8 de 30
  - **Línea importante 2. Familia** \_\_\_\_\_Página 9 de 30
  - **Línea importante 3. Recursos humanos** \_\_\_\_\_Página 10 de 30
  - **Línea importante 4. Recursos materiales** \_\_\_\_\_Página 11 de 30
  - **Línea importante 5. Plan común** \_\_\_\_\_Página 11 de 30
  - **Línea importante 6. Comunidad y entorno** \_\_\_\_\_Página 12 de 30
6. I Plan de acción \_\_\_\_\_Página 13 de 30
7. Evaluación \_\_\_\_\_Página 23 de 30

---

### INCLUDES ALMENDRALEJO

Carretera Fuente del Maestro, sin número — 06200 Almendralejo (Badajoz)

Teléfono: 924 660732—Fax: 824 680086

Correo electrónico: [administracion@includesalmendralejo.org](mailto:administracion@includesalmendralejo.org)

Página web: [www.includesalmendralejo.org](http://www.includesalmendralejo.org)

## Razones del Plan

Desde 1976, en Includes Almendralejo hemos crecido y evolucionado en la forma de trabajar.

El objetivo de esta evolución es el bienestar de las personas con discapacidad intelectual.

Includes Almendralejo siempre ha seguido la **Misión**, visión y valores de Plena Inclusión.

Ahora creemos mejor crear un trabajo propio.

Además creemos que necesitamos valores que nos describan y recojan las características de la Asociación.

Nuestras técnicas de trabajo han avanzado como ha cambiado el modelo de atención a las personas con discapacidad.

Hoy consideramos necesario un **Plan Estratégico**.

Este Plan marcará los pasos a seguir en el futuro.

## Fases de realización

En diciembre de 2019 Includes Almendralejo acuerda crear un **Plan Integral**.

Este acuerdo se hace a través de Junta Directiva.

Este plan marca la táctica de la Asociación.

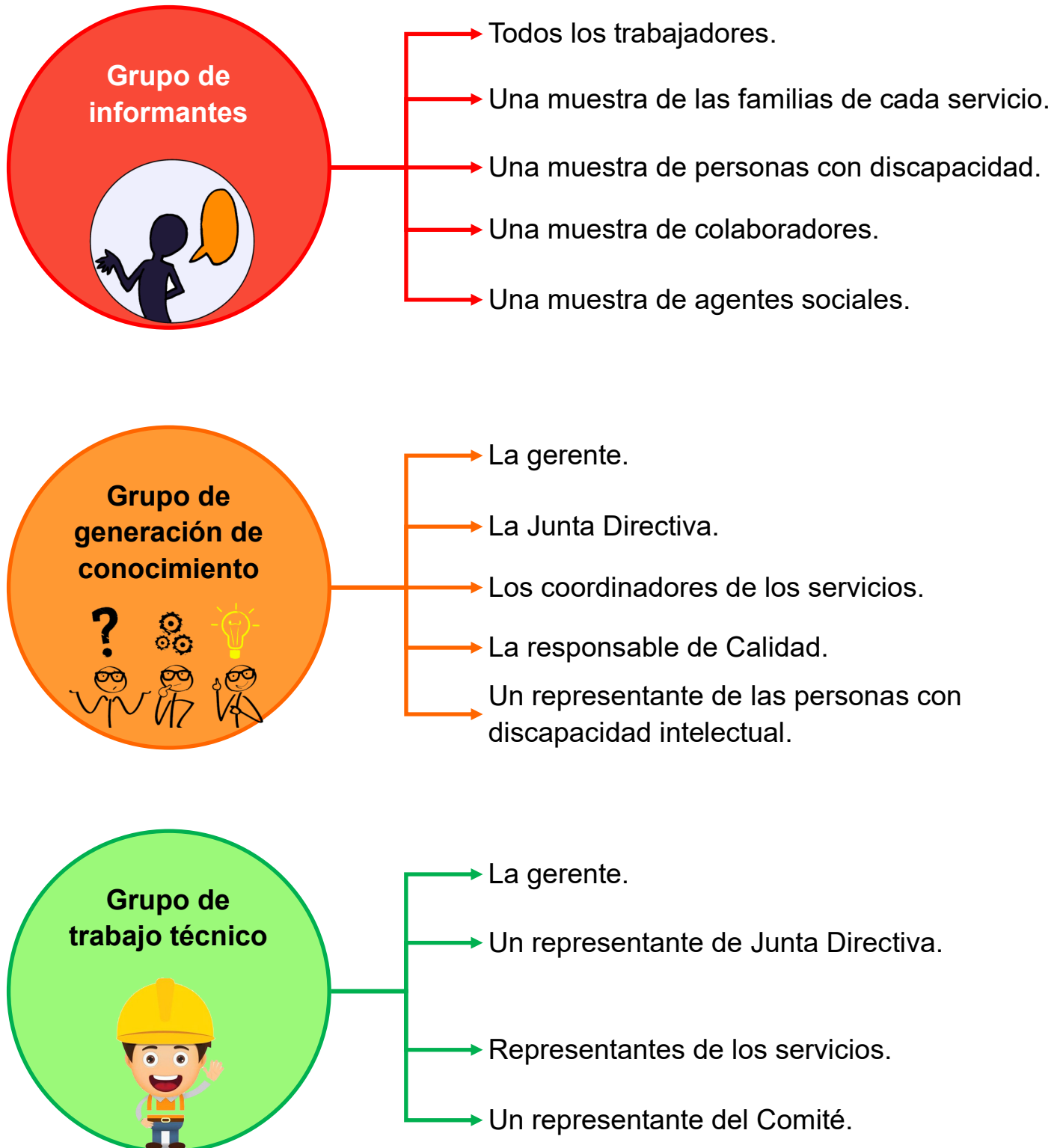
Se pide consejo a Plena Inclusión Extremadura.

Primero se organizan diferentes grupos de trabajo.

La entidad quiere recoger la participación de todas las personas y colectivos que forman Includes Almendralejo.

Los grupos de trabajo que se forman son:





Para elaborar este Plan se han hecho reuniones presenciales de los grupos anteriores.

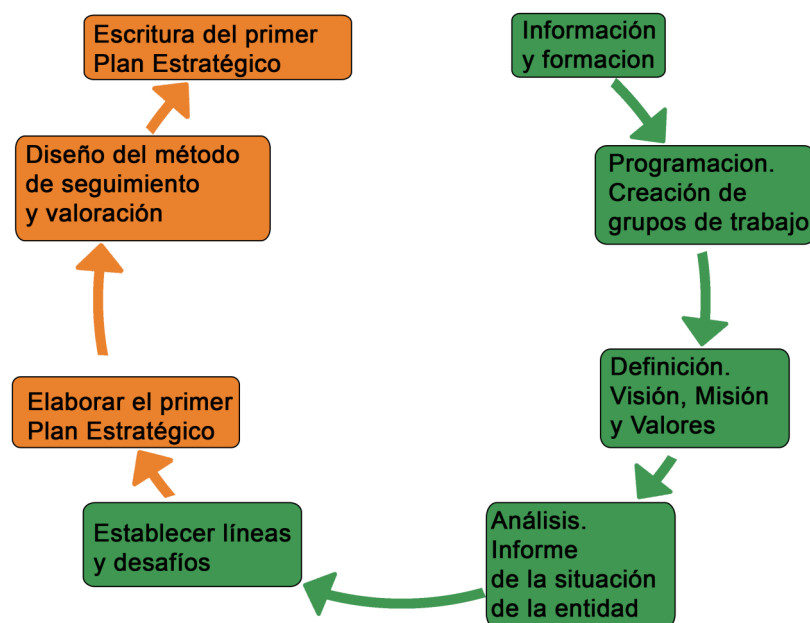
También se ha necesitado trabajo individual de cada miembro.

Además han sido necesarias videoconferencias de los diferentes grupos.

Este Plan ha tenido una programación.

La programación ha tenido distintas etapas.

Ahora se muestra esta programación, apareciendo en verde los **aspectos estratégicos** y en naranja los **aspectos operativos**.



## Composición del Plan Estratégico.

- 1 Misión
- 2 Visión
- 3 Valores
- 4 Líneas importantes
- 5 Desafíos importantes
- 6 Plan de acción
- 7 Valoración

## Misión, visión y valores.

### 1 Misión

La **misión** de Includes Almendralejo es facilitar oportunidades y apoyos a las personas con discapacidad.

Estas oportunidades y apoyos afectarán a las familias de las personas con discapacidad.

Estas oportunidades y apoyos serán de acuerdo con sus valores.

La finalidad de Includes es que cada persona consiga una buena vida como ciudadano de pleno derecho.

Includes Almendralejo buscará una sociedad justa e inclusiva.

2

## Visión

Includes Almendralejo trata a cada persona como única y diferente.

Includes desarrolla su plan de vida con moral, calidad y de forma adaptable.

La asociación se une con personas o entidades de nuestro alrededor.

Nuestras acciones están orientadas a cambiar la sociedad y las leyes.

3

## Valores

### Respeto

Includes trata a la persona como única y diferente. Cuidamos la tolerancia, la aceptación, el buen trato y el libre ejercicio de derechos y deberes.

### Igualdad y justicia

Igualar a todas las personas en derechos y obligaciones de manera justa.

### Compromiso y responsabilidad

Cumplir promesas, acuerdos y obligaciones morales. Todo recogido en nuestro Trabajo y Visión.

### Honestidad y transparencia

Relación entre lo que decimos y lo que hacemos.

Includes será clara y honesta.

### Solidaridad

Ayudar a otras personas, causas o asociaciones.

### Elasticidad y mejora

Includes se adapta a los cambios. Reflexionamos y somos novedosos.

### Cooperación y trabajo en equipo

Tener un proyecto común. Compartir conocimientos y crear acuerdos.

### Calidad

Mejorar de forma continua la asociación.

## Líneas importantes y desafíos.



## Línea importante 1 - Personas

Derechos

Acciones para conocer, solicitar, conseguir y poner en práctica la igualdad, el cambio de mentalidad y los valores de las personas con discapacidad para ejercer como personas de pleno derecho. Includes ofrecerá los apoyos necesarios para conseguir este reto.

Autonomía:  
Autodeterminación  
e independencia

Acciones para aumentar la capacidad de tomar decisiones.  
Una toma de decisiones de forma independiente en todos los espacios de la vida.  
La persona será el motor de su vida.

Empleo

Acciones para aumentar el número de personas con discapacidad que trabajan de forma buena.  
Includes hará **sensibilización**, formación, e igualdad de oportunidades.  
Se crearán apoyos para hacerlo más fácil.

Presencia  
y representación  
activa en organismo  
de participación

Aumentar la presencia real y activa de las personas a todos los niveles.  
Includes mirará para que la persona participe y tome decisiones en lo privado y en lo público.

## Línea importante 2 - Familia

Atención  
a necesidades  
familiares

Conocer las necesidades de las familias.  
Dar respuesta a las necesidades de forma eficaz dotando de las cosas necesarias.  
Includes pretende mejorar el bienestar de las familias.  
Mejorando el bienestar familiar, mejora la **calidad de vida** de las personas con discapacidad.

Implicación

Acciones para aumentar la presencia y participación de la familia en Includes.  
La familia ganará mayor compromiso con el plan común de Includes.

**Dinamización**  
asociativa

Conseguir por nosotros mismos que los socios sientan Includes como propio.  
Los socios colaborarán con la captura de los objetivos comunes.

## Línea importante 3 - Recursos humanos

Formación continua  
en línea con la **Misión**

Las personas que forman Includes se formarán en técnicas de trabajo imprescindibles. Las técnicas se utilizarán para conseguir el **Misión** de Includes. Las personas renovarán sus conocimientos de manera continua. Las formaciones seguirán los intereses morales.

Técnicas de trabajo  
en línea con la **Misión**

Reforzar y poner en funcionamiento líneas de trabajo para todos los servicios. Se respetará la moral y la **Misión** de Includes. Includes asegura una buena **calidad de vida** de las personas con discapacidad.

**Motivación**  
y buenas relaciones  
laborales

Acciones de Includes para mejorar el bienestar de los trabajadores. Estas acciones pueden ser pequeñas o grandes. El objetivo de las acciones es que los trabajadores se sientan motivados y valorados. Includes fomentará la **empatía** y el compromiso.

Voluntariado

Acciones para atraer a personas que quieran ayudar de forma voluntaria y generosa. Los voluntarios recibirán formación y apoyos para que se impliquen y participen.



## Línea importante 4 - Recursos materiales

Búsqueda de recursos económicos

Impulsar la autosuficiencia económica de Includes. Includes buscará nueva **financiación**. Includes optimizará los recursos disponibles y los usará de forma responsable.

Creación y modificación de apoyos a personas y familias

Includes buscará la conciliación y el descanso de las familias. Includes crea recursos para atender las necesidades del grupo.

## Línea importante 5 - Plan común

Comunicación y coordinación

Tener una red de comunicación efectiva en Includes. Esta red identificará emisores, receptores y el canal según la información a trasladar.

Calidad

Proceso de mejora continua que engloba la visión de Includes. La mezcla de **calidad de vida**, calidad de gestión y ética estará presente en el trabajo de Includes.

Transformación e **innovación**

Includes hará acciones para provocar un cambio a todos los niveles. Estas acciones darán respuesta a nuevas necesidades y demandas. Includes será flexible e innovador en la forma de trabajar

Objetivos de desarrollo sostenible

Includes participará del cambio social que se está dando ahora a favor de objetivos de **desarrollo sostenible**.  
La asociación hará acciones para conseguir esto.

Accesibilidad en todo el mundo

Conseguir un entorno accesible e todos los ámbitos. Un entorno accesible consigue igualar las oportunidades y alcanzar una vida plena.

## Línea importante 6 - Comunidad y entorno

**Sensibilización social**

Includes dará a conocer su trabajo y la entidad. Includes participará en la comunidad.

Unirse a otros (lazos de unión y colaboración)

Includes creará alianzas con otras entidades para realizar planes, ayudarse unas a otras, optimizar recursos y aumentar la presencia social.

Relación con diferentes organismos: colegios, ayuntamiento, servicios sociales, etc.

Includes creará alianzas con otros organismos. Includes se coordinará con estos organismos. El objetivo es generar bienestar y **calidad de vida** de las personas con discapacidad y sus familias.

Empresas

Includes colaborará con empresas. El objetivo será que las empresas conozcan Includes y las personas con discapacidad puedan trabajar.

## Primer Plan de Acción 2021 – 2022

### Línea importante 1 - Personas

Desafío: objetivos	Resultado
<p><b>Derechos:</b></p> <p>Impulsar la <b>educación inclusiva</b>.</p> <p>Las personas con discapacidad estará más tiempo escolarizadas.</p> <p>La escolarización será más real y verdadera.</p>	<p>Includes realizará unas jornadas de formación y trabajo al año.</p> <p>Estas jornadas mejorarán la información de la comunidad educativa.</p>
<p>Reducir el tiempo que hay que esperar para entrar en los servicios.</p>	<p>Mejorará la coordinación con Plena Inclusión y la Junta de Extremadura.</p> <p>Se hará un nuevo plan de trabajo que recoja un seguimiento de las personas con discapacidad.</p>
<p>Garantías de que se cumplan los derechos y deberes de las personas.</p> <p>Si se incumple algún derecho, Includes lo solucionará.</p>	<p>Se creará un grupo interno de moral.</p> <p>Estarán representadas las personas con discapacidad.</p>

Desafíos: objetivos	Resultado
<p><b>Autonomía: Autodeterminación e independencia</b></p> <p>Fomentar que las personas con discapacidad puedan elegir su esquema de vida.</p>	<p>Mejoría en la formación de autodeterminación.</p>
<p>Fomentar que las personas con discapacidad puedan elegir el menú de catering.</p> <p>Includes atenderá sus gustos.</p> <p>Includes mantendrá hábitos saludables.</p>	<p>Se entregarán ideas al catering de las personas con discapacidad.</p> <p>Al menos dos veces al año.</p>
<p><b>Empleo:</b></p> <p>Continuar y afianzar programas de formación e inclusión laboral como por ejemplo <b>SOFIL</b>.</p>	<p>Mejorarán las posibilidades de acceder a un trabajo.</p>
<p>Valorar la creación y mantenimiento de un Centro Especial de Empleo.</p>	<p>Includes contará con un plan económico que guie el camino para la creación de un <b>Centro Especial de Empleo</b>.</p>
<p><b>Presencia y representación activa en organismos de participación:</b></p> <p>Promover la participación activa de las personas con discapacidad en las reuniones de coordinación.</p>	<p>Cada servicio tendrá una persona con discapacidad en las reuniones de coordinación.</p> <p>Se darán los apoyos necesarios.</p>

## Línea importante 2 - Familia

Desafíos: objetivos	Resultado
<p><b>Atención a necesidades familiares:</b></p> <p>Mejorar la información de la familia sobre los bienes de Includes</p>	<p>Cada servicio tendrá una guía con los servicios que ofrece.</p> <p>Esta guía se entregará a las familias.</p> <p>El servicio social de Includes tendrá un plan de trabajo anual.</p> <p>El objetivo es valorar las necesidades de información de las familias.</p>
<p>Mejorar la formación de las familias sobre su familiar</p>	<p>Includes realizará un taller al año para recoger necesidades o inquietudes.</p>
<p>Includes debe dar respiro a las familias.</p>	<p>Includes mantendrá el servicio de respiro de residencia.</p> <p>Includes dará respiro cuando haya alguna actividad con las familias</p>
<p>Mejorar la atención que se da a las familias como por ejemplo en las acogidas.</p>	<p>Cada servicio informará al inicio del ingreso de los pasos a seguir.</p> <p>Se hará un seguimiento a las personas en los trámites para dar apoyo.</p>

Desafío: objetivos	Resultado
<p><b>Implicación:</b></p> <p>Analizar las posibilidades de implicar a cada familia.</p>	<p>Contar con un estudio sobre implicación de las familias.</p> <p>Proponer acciones.</p>
<p><b>Dinamización asociativa:</b></p> <p>Fomentar las actividades conjuntas entre familias, trabajadores y personas con discapacidad.</p>	<p>Includes realizará por lo menos una actividad de ocio para familias y personas con discapacidad.</p> <p>Cada 6 meses.</p> <p>Includes contará con un <b>registro</b> de participación de las familias en las actividades del año.</p>
<p>Generar actividades de participación que fomenten la convivencia.</p>	<p>Análisis de crear un día de centro.</p> <p>Se propondrá contenido para ese día.</p>

## Línea importante 3 - Recursos humanos

Desafíos: objetivos	Resultado
<p><b>Formación continua en línea con la Misión:</b></p> <p>Conocer las necesidades de formación de las personas que forman Includes.</p>	<p>Contaremos con una encuesta al principio para conocer las necesidades de formación.</p>
<p>Establecer una encuesta cada cierto tiempo para conocer las necesidades de formación.</p> <p>Esta encuesta garantiza una formación continua y práctica.</p>	<p>Includes contará con una encuesta al año para conocer las nuevas necesidades de formación.</p>
<p>Ofrecer formación basada en las necesidades que aparezcan.</p>	<p>Por lo menos el treinta <b>por ciento</b> de los profesionales recibirán una formación al año.</p>
<p><b>Técnica de trabajo en línea con la Misión:</b></p> <p>Formar a profesionales y voluntarios en técnicas basadas en la <b>Misión</b> y valores de Includes.</p>	<p>Se habrá revisado el manual de acogida de Includes.</p> <p>Todo el personal habrá leído el manual de acogida.</p> <p>El manual recoge: normas, maniobras y técnicas de Includes.</p> <p>Los nuevos trabajadores tendrán el apoyo de un tutor.</p>

Desafíos: objetivos	Resultado
<p>Desarrollar nuestro plan bajo unos modelos morales.</p> <p>Estos modelos serán obligaciones legales para los miembros de Includes.</p>	<p>Includes contará con una herramienta interna para garantizar que se cumplan los modelos morales.</p> <p>Todo el personal cumplirá lo que aparece en <b>COMPLIANCE</b>.</p>
<p><b>Motivación y relaciones laborales:</b></p> <p>Reconocer y valorar la implicación de los trabajadores.</p> <p>Mejorar la unión de los nuevos trabajadores.</p> <p>Apostar por la armonía familiar y laboral de los trabajadores.</p> <p>Promover la socialización y el trabajo en equipo.</p>	<p>Includes cuenta con un plan de mejoras en el clima laboral:</p> <ul style="list-style-type: none"> <li>• Se mejorará la forma de contratación y de selección de trabajadores.</li> <li>• Se revisarán las normas de compensaciones.</li> <li>• La gerente informará en persona de los temas importantes para los trabajadores.</li> <li>• Se destinarán puntos de formación para que la gerente y los coordinadores reciban formación como líderes.</li> <li>• Se creará un plan de Igualdad. Se revisa cada 3 años.</li> <li>• Se creará un plan de armonía familiar y laboral.</li> </ul>



<p><b>Voluntariado:</b></p> <p>Aumentar el compromiso de los voluntarios en sus colaboraciones.</p>	<p>Includes ofrecerá formación al grupo de voluntarios.</p> <p>Esta formación será cada año.</p> <p>Includes adaptará las colaboraciones de los voluntarios a su situación.</p>
<p>Conseguir más voluntarios.</p>	<p>Includes contará con un video de publicidad.</p> <p>En este video los voluntarios contarán su experiencia.</p> <p>Includes contará con papeles informativos sobre el voluntariado.</p>

## Línea importante 4 - Cosas materiales

### Desafíos: objetivos

<p><b>Búsqueda de dinero:</b></p> <p>Buscar nueva <b>financiación</b></p>	<p>Includes cuenta con trabajadores para la búsqueda de nueva <b>financiación</b>.</p>
<p>Mejorar los bienes de Includes.</p> <p>Hacer un uso responsable.</p>	<p>Contaremos con medidas de ahorro.</p> <p>Se crearán documentos con normas, horarios, etc.</p>

Desafíos: objetivos	Resultado
<p>Creación y modificación de apoyos a personas y familias:</p> <p>Aumentar y mejora la oferta de ocio de Includes.</p>	<p>Includes se coordinará con otras asociaciones de ocio.</p> <p>Includes contará con un servicio de ocio.</p> <p>Este servicio tendrá trabajadores específicos.</p> <p>Se utilizarán los recursos de la comunidad.</p>

## Línea importante 5 - Plan común

Desafíos: objetivos	Resultado
<p><b>Comunicación y coordinación:</b></p> <p>Mejorar la comunicación y coordinación entre servicios.</p>	<p>Contaremos con una guía de comunicación que todos debemos conocer.</p>
<p><b>Calidad:</b></p> <p>Mejorar la calidad en la atención prestada</p>	<p>Se habrán hecho acciones del plan de mejora de calidad de Includes.</p>
<p><b>Transformación e innovación</b></p> <p>Continuar con los procesos de transformación de los servicios</p>	<p>Cada servicio avanzará en la elaboración de sus planes y los pondrá en marcha.</p>

Desafíos: objetivos	Resultado
<p><b>Objetivos de desarrollo sostenible:</b></p> <p>Poner en marcha las <b>ODS</b> en Includes.</p>	<p>Gracias a la implicación de todos se habrán ejecutado:</p> <ul style="list-style-type: none"> <li>• Hambre cero (<b>ODS</b> dos).</li> <li>• Fin de la pobreza (<b>ODS</b> uno).</li> <li>• Reducción de desigualdades (<b>ODS</b> diez).</li> <li>• Salud y bienestar (<b>ODS</b> tres).</li> </ul>
<p><b>Accesibilidad para todo el mundo:</b></p> <p>Mejorar la <b>accesibilidad cognitiva</b> en Includes.</p>	<p>Includes tendrá un plan de <b>accesibilidad cognitiva</b>. Este plan es una mejora de Calidad.</p>
<p>Sensibilizar y promover cambios en <b>accesibilidad cognitiva</b> en la comunidad</p>	<p>Se habrán estudiado las necesidades de accesibilidad de los edificios de Includes.</p> <p>Coordinación con la <b>OACEX</b> y otras instituciones para iniciar cambios.</p>

## Línea importante 6 - Comunidad y entorno

Desafíos: objetivos	Resultado
<p><b>Sensibilización social:</b></p> <p>Promocionar la labor de Inludes a través de las nuevas tecnologías.</p>	<p>Se darán a conocer los servicios y planes a través de redes sociales.</p>
<p><b>Unirse a otras entidades (lazos de unión y colaboración)</b></p> <p>Promover lazos de unión con asociaciones y entidades del entorno.</p>	<p>Se harán colaboraciones con otras entidades del entorno para crear planes comunes.</p>
<p><b>Relación con diferentes organismos: colegios, ayuntamiento, servicios sociales, etc.</b></p> <p>Fomentar coordinación con centros externos como por ejemplo institutos o colegios.</p>	<p>Habrà mejorado el contacto con el sector educativo de Almendralejo.</p>
<p>Mejorar la coordinación con los centros de salud.</p>	<p>Se harán charlas y jornadas con el personal de los centros de salud.</p> <p>El objetivo es concienciar y conocer experiencias con personas con discapacidad.</p>

## Valoración.

A continuación se muestran las señales de resultados.

Estas señales miden los resultados del Plan de acción.

### Línea importante 1 - Personas

Desafíos	Indicador	Estándar	Frecuencia	Análisis
Derechos	Resultado preguntas después de las jornadas.	→ Setenta <b>por ciento</b>	→ Cada año	→ Cada año
	Documento del nuevo plan de trabajo.	→ Una vez	→ Una vez	→ Cada año
	Informe una vez al año para la administración.	→ Menos del cinco <b>por ciento</b>	→ Cada año	→ Cada año
	Resultado de preguntas en jornadas de moral.	→ Setenta <b>por ciento</b>	→ Cada año	→ Cada año
	Escrito de la reunión de coordinación de pasos de creación.	→ Una vez	→ Cada año	→ Cada año
Autonomía: Autodeterminación e independencia	Resultado de preguntas después de la formación	→ Setenta <b>por ciento</b>	→ Cada año	→ Cada año
	Documento cada seis meses con propuestas del comedor	→ Seis meses	→ Seis meses	→ Cada año

Desafíos	Indicador	Estándar	Frecuencia	Análisis
Empleo	Resultados del estudio que recoja preguntas, prácticas, inserciones, etc.	Mas del cinco <b>por ciento</b>	→ Cada año	→ Cada año
	Plan de viabilidad del <b>Centro Especial de Em-</b>	→ Una vez	→ Una vez	→ Una vez
Presencia y representación activa en organismos de participación	Muestras: Escritos de reuniones de los servicios	→ Noventa <b>por ciento</b>	→ Cada semana	→ Cada año

## Línea importante 2 - Familia

Desafíos	Indicador	Estándar	Frecuencia	Análisis
Atención a necesidades familiares	Guía de cada servicio	→ Una vez	→ Cada año	→ Cada año
	Plan de trabajo hecho por el servicio social de Includes	→ Una vez	→ Cada año	→ Cada año
	Resultados de preguntas del servicio social de Includes	→ Treinta <b>por ciento</b>	→ Cada año	→ Cada año
	Resultados de preguntas del taller.	→ Setenta <b>por ciento</b>	→ Cada año	→ Cada año
	Entrega de solicitud de respiro de residencia	→ Un año	→ Cada año	→ Cada año
	Entrega de solicitud de respiro para actividades	→ Seis meses	→ Seis meses	→ Cada año

Desafíos	Indicador	Estándar	Frecuencia	Análisis
Atención a necesidades familiares	Escritos de reuniones para el apoyo al acceso al servicio	→ Cien por cien	→ Cada año	→ Cada año
	Valoración de las reuniones por parte de las familias	→ Setenta <b>por ciento</b>		
	Valoración del seguimiento familiar en el camino de cambio	→ Setenta <b>por ciento</b>		
Participación	Resultado de la práctica de participación de las familias	→ Una vez	→ Cada año	→ Cada año
Dinamización asociativa	<b>Registro</b> de la solicitud y <b>porcentaje</b> de participación	→ Ochenta <b>por ciento</b>	→ Cada año	→ Cada año
	<b>Registro</b> de la frecuencia y <b>porcentaje</b> de satisfacción	→ Setenta y cinco <b>por ciento</b>	→ Cien por cien	→ Cada año
	Escrito de acuerdos para la creación de un día del Centro	→ Una vez		

## Línea importante 3 - Recursos humanos

Desafíos	Indicador	Estándar	Frecuencia	Análisis
Formación continua en línea con la <b>Misión</b>	Resultado del sondeo inicial sobre necesidades de formación	→ Una vez	→ Cada año	→ Cada año
	Resultado del sondeo sobre nuevas necesidades	→ Cada año	→ Cada año	→ Cada año
	<b>Porcentaje</b> de trabajadores con una formación al año	→ Treinta <b>por ciento</b>	→ Cada año	→ Cada año
Técnica de trabajo en línea con la <b>Misión</b>	Actualización del manual de acogida	→ Una vez	→ Cada año	→ Cada año
	<b>Registro</b> de lectura del manual de acogida	→ Una vez	→ Cada año	→ Cada año
	Nivel de satisfacción de los nuevos con la ayuda recibida	→ Setenta y cinco <b>por ciento</b>	→ Tres meses después de acogida	→ Cada año
	Muestra: herramienta interna <b>COMPLIANCE</b>	→ Una vez	→ Cada año	→ Cada año
	Ausencia de incumplimientos en las normas de <b>COMPLIANCE</b>	→ Cero <b>por ciento</b>	→ Cada año	→ Cada año



Desafíos	Indicador	Estándar	Frecuencia	Análisis
Motivación y relaciones laborales	Resultado recogidos en el plan de mejoras de Includes	→ Ver plan	→ Ver plan	→ Ver plan
	Nivel de satisfacción de los voluntarios con la formación	→ Setenta y cinco <b>por ciento</b>	→ Cada año	→ Cada año
Voluntariado	Resultados de las preguntas de satisfacción	→ Setenta y cinco <b>por ciento</b>	→ Cada año	→ Cada año
	Video y efecto en redes sociales	→ Una vez Número de voluntarios	→ Cada año	→ Cada año
	Papeles informativos y número de voluntarios que vienen a Includes	→ Más de un diez <b>por ciento</b>		

## Línea importante 4 - Recursos materiales

Desafíos	Indicador	Estándar	Frecuencia	Análisis
Búsqueda de recursos económicos	Memoria de plans solicitados, concedidos, pendientes y denegados	→ Cada año	→ Cada año	→ Cada año
	Localización de nuevas fuentes	→ Un año	→ Cada año	→ Cada año
	Documentos de normas de uso, horarios, equipamientos, ...	→ Una vez	→ Cada año	→ Cada año
	Disminuyen las incidencias en dependencias y recursos	→ Menos del veinte <b>por ciento</b>	→ Cada año	→ Cada año
Creación y modificación de apoyos a personas y familias	Número de participantes en ocio y grado de satisfacción	→ Setenta y cinco <b>por ciento</b>	→ Cada año	→ Cada año

## Línea importante 5 - Plan común

Retos	Indicador	Estándar	Frecuencia	Análisis
Comunicación y coordinación	Guía de comunicación	→ Una vez	→ Cada año	→ Cada año
	Lectura por parte de los trabajadores	→ Una vez	→ Cada año	→ Cada año
	Se reducen problemas de comunicación	→ Menos del veinte <b>por ciento</b>	→ Cada año	→ Cada año
Calidad	Resultados recogidos en el plan de calidad de Includes	→ Ver plan	→ Ver plan	→ Ver plan
Transformación e <b>innovación</b>	Informe de evolución de los planes de transformación	→ Número de pequeñas transformaciones	→ Cada año	→ Cada año
Objetivos de <b>desarrollo sostenible</b>	Informe con el resultado de las <b>ODS</b>	→ Cada año	→ Cada año	→ Cada año
Accesibilidad en todo el mundo	Plan de <b>accesibilidad cognitiva</b>	→ Una vez	→ Ver plan de calidad	→ Cada año
	Análisis de necesidades de accesibilidad de edificios públicos	→ Una vez	→ Cada año	→ Cada año
	Escritos de reuniones con la <b>OACEX</b> o entidades	→ Cien por cien	→ Cada tres meses	→ Cada año

## Línea importante 6 - Comunidad y entorno

Retos	Indicador	Estándar	Frecuencia	Análisis
-------	-----------	----------	------------	----------

**Sensibilización social**

Número de publicaciones en redes sociales

Número y comparativa con 2019 → Cada año → Cada año

Unirse a otros (lazos de unión y colaboración)

Número de colaboraciones hechas con otras entidades

Número y comparativa con 2019 → Cada año → Cada año

Relación con diferentes organismos: colegios, ayuntamiento, servicios sociales, etc.

Número de contactos con entidades educativas

Número y comparativa con 2019 → Cada año → Cada año

Número de charlas y jornadas en centros de salud

Número y comparativa con 2019 → Cada año → Cada año

Nivel de satisfacción de las charlas

Setenta y cinco por ciento → Cada año → Cada año